

DBVision – Lønprognose rapport

Udarbejdet af :

**Jozef Zvada
DBVision A/S**

April 2009

Lønprognose rapporten – hvad kan den?

Medarbejder	Stilling	Kommentar	Timer aktuelt	Jan	Feb	Mar	Apr	Maj	Jun	Jul	Aug	Sep	Okt	Nov	Dec	2009
zzzz, xxxxx	yyyyyyyyy		2846		40 623	40 623	40 623	40 623	43 829	43 829	44 652	43 829	44 445	36 622	35 622	439 047
zzzz, xxxxx	yyyyyyyyy		3700	51 965	51 965	51 965	55 638	55 638	53 602	78 692	29 295	53 602	53 602	53 602	53 602	642 069
zzzz, xxxxx	yyyyyyyyy		3700	57 519	32 023	34 755	32 300	35 948	36 056	43 013	39 689	30 739	40 115	40 115	40 115	462 878
zzzz, xxxxx	yyyyyyyyy		0				2 309									2 309
zzzz, xxxxx	yyyyyyyyy		3700	24 311	28 202	28 202	31 841	30 312	29 257	29 257	29 257	29 257	28 473	29 478	29 478	348 330
zzzz, xxxxx	yyyyyyyyy		3700	28 768	28 768	28 768	33 421	30 321	28 844	39 844	28 844	28 844	30 735	30 735	30 735	372 226
zzzz, xxxxx	yyyyyyyyy		3700	22 598	28 198	26 198	41 841	31 234	27 638	30 437	9 367	27 638	31 341	31 341	31 341	337 471
zzzz, xxxxx	yyyyyyyyy		3700	33 553	18 192	33 953	38 091	36 095	34 809	44 151	38 883	36 883	38 308	38 308	38 308	432 082
zzzz, xxxxx	yyyyyyyyy		3700						52 053	54 616	54 809	54 809	54 809	54 809	54 809	409 420
zzzz, xxxxx	yyyyyyyyy		0						-37 768							14 293
zzzz, xxxxx	yyyyyyyyy		0											9 226	9 226	18 452
zzzz, xxxxx	yyyyyyyyy		0	10 447												10 447
zzzz, xxxxx	yyyyyyyyy		3700	43 102	43 102	43 102	48 451	48 128	44 717	61 136	47 859	47 859	47 053	47 059	47 059	567 036
zzzz, xxxxx	yyyyyyyyy		3700											30 572	30 572	61 144

Fig. 1: Lønprognosen – overblik

Rapporten er automatisk generet ud af ØS LDV data og giver det fulde overblik over alle afdelingers **forventet pengeforbrug** i et givent år – og om man overskrider eller ikke **overskrider budgettet**. Det eneste man skal gøre er at indlæse budget data for givent år ved hjælp af vores **indlæsningsprogram** (beskrevet i afsnittet Indlæsningsprogram). Lønprognosen giver også det **fulde overblik** over afdelinger og deres budgetter, og organisationen som helhed.

Organisationens navn - Januar 2009

Enhed	Budgetmåltal				Prognose	
	Budget I året BV I	Vederlag, honorar, reserveret bevilling + refusioner SDSD	IV + ATA	I alt	Fremskrevet forbrug året	Afvigelse (budget - forbrug)
1 - Afdeling	10.000.000	2.000.000	100.000	12.100.000	19.016.801	-6.916.801
2 - Afdeling	2.000.000	500.000	50.000	2.550.000	851.654	1.698.346
I alt	12.000.000	2.500.000	150.000	14.650.000	19.868.455	-5.218.455

Fig. 2: Det fulde budgetoverblik

Lønprognose rapporten viser de **aktuelle budgettal** fra en afsluttet lønperiode med grøn farve og **prognosen** i sort farve (se Fig. 3). Med gul farve kan den helt automatisk markere præcis de måneder personen var på **barsel**.

30.401	33.677	34.031	32.846	42.214	35.188	35.188	35.559	37.645	37.645	412.732
53.003	53.003	64.583	58.950	54.985	70.951	54.985	54.985	54.985	54.985	701.421
48.499	48.499	56.810	53.931	50.310	73.569	50.310	50.310	50.310	50.310	629.856
41.909	48.605	45.049	43.479	43.479	43.479	43.479	43.479	43.479	43.479	523.734
34.257	39.484	36.822	35.539	42.304	36.964	36.964	37.464	37.464	37.464	455.497

Fig. 3: Lønprognose og barsel

Rapporten kan også tage i betragtning diverse **refusioner** (med rødt i Fig. 4) som f.eks. kommer fra kommunen og der er mulighed for at indlæse - ligesom budget data – de forskellige **opslag** (med gult i Fig. 4) man måtte ønske at have, hvor man blot skal definere hvad det er for en position man ønsker at ansatte en person til, hvornår personen skal starte og hvad forventet løn skal være. Så klarer rapporten resten. På figuren kan man også se **kommentarfeltet** (Opslag, Ref. sygdom), som man nemt kan redigere vha. indlæsningsprogrammet (beskrevet i afsnittet Indlæsningsprogram).

zzzz. xxxxx	yyyyyyyyy		0							
zzzz. xxxxx	yyyyyyyyy		0	14.879						
Er i opslag	Fuldmægtig	Opslag	3700	30.000	30.000	30.000	30.000	30.000	30.000	
Ønsket i opslag	Kontorfuldmægtig	Opslag	2500					30.000	30.000	
zzzz. xxxxx	Fuldmægtig	Ref. barsel/fleksjobbere	0	-84.360						
zzzz. xxxxx	Sekretær	Ref. sygdom	0	-45.227						

Fig. 4: Opslag og refusioner

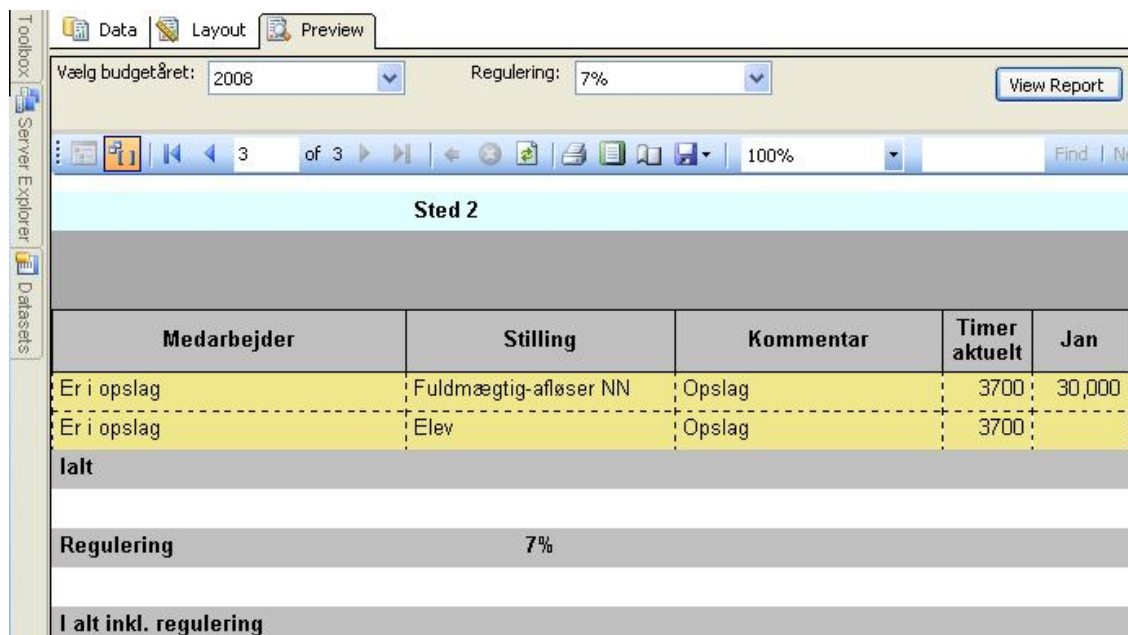
Nedenstående figur viser **budgetoversigten på afdelingsniveau**, som vises på hvert afdelingsfanblad. Her kan man også se budget data for afdelingen fra Fig. 2, for at give et bedre overblik over hver enkel afdeling.

I alt	17.772.711
Regulering	7% 1.244.090
I alt inkl. regulering	19.016.801
Alm. virksomhed	10.000.000
Honorar mv.	2.000.000
IV + ATA	100.000
Budget måltal i alt (Budgetversion i 2009)	12.100.000
Residual	-6.916.801

Fig. 5: Budgetoversigt på afdelingsniveau

Hvordan genererer man rapporten?

Det er meget simpelt. Man vælger **budgetåret** man gerne vil generere rapporten for (man har kun mulighed for at vælge de år der findes nogle data for) samt **reguleringsprocenten**, og klikker derefter på "View Report"-knappen. Man kan herefter eksportere rapporten til en Excel fil ved at klikke på Export knappen og vælge "Excel".



The screenshot shows the DBVision reporting interface. At the top, there are tabs for 'Data', 'Layout', and 'Preview'. Below the tabs, there are two dropdown menus: 'Vælg budgetåret: 2008' and 'Regulering: 7%'. A 'View Report' button is located to the right of the 'Regulering' dropdown. Below the dropdowns is a navigation bar with a '3 of 3' indicator and a '100%' zoom level. The main content area is titled 'Sted 2' and contains a table with the following data:

Medarbejder	Stilling	Kommentar	Timer aktuelt	Jan
Er i opslag	Fuldmægtig-afløser NN	Opslag	3700	30,000
Er i opslag	Elev	Opslag	3700	
I alt				
Regulering		7%		
I alt inkl. regulering				

Fig. 6: Generering i reporting services

Indlæsningsprogrammet – hvad kan det?

Som beskrevet i de forrige afsnit, indlæses budget data ved hjælp af et indlæsningsprogram. Men programmet kan meget mere.

Programmets 3 hovedfunktioner:

- indlæsning af budgettal (Budgetloader)
- indlæsning af opslag (Opslagsloader)
- redigering af kommentarfelter (Kommentareditor)

Indlæsning gøres simpelt ved at udfylde to **Excel regneark**, som vi leverer, med budgetdata/opslag i MS Excel, og indlæse og gemme disse med indlæsningsprogrammet.

Kommentarerne redigeres ved at vælge budgetåret, stednummeret og selve personen man ønsker at redigere kommentaren for, og så skriver man ind i selve kommentarfeltet. Man gemmer ændringer ved et klik på Gem-knappen.

Figurene 7, 8 og 9 viser hvordan de forskellige faneblade ser ud.

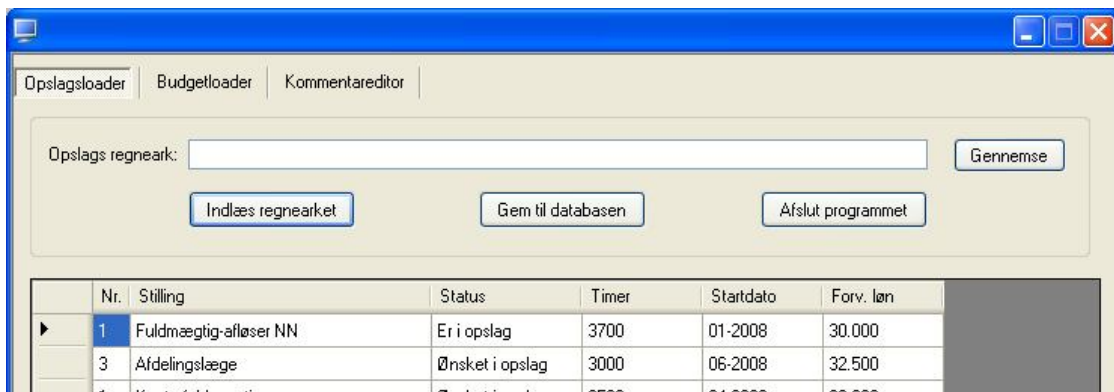


Fig. 7: Indlæsning af opslag (Opslagsloader)



Fig. 8: Indlæsning af budgettal (Budgetloader)



Fig. 9: Redigering af kommentarfelter (Kommentareditor)

Tilpasning/udvidelse af Lønprognose rapport

Dette dokument beskriver en ”standard” løsning. Rapporten, indlæsningsprogrammet og Excel filer kan tilpasses eller udvides med nye funktioner lige efter jeres ønsker.